



ESPAI
X
MERCADO DE TAPINERIA

UN POQUITO DE CHAPA...

Mercado de Tapineria es un conjunto de espacios donde se fusiona comercio, eventos, actividades y experiencias de todo tipo junto con gastronomía y terraceo en pleno casco antiguo de Valencia, ojo, desde 2013 non-stop. Lo forman dos plazas peatonales, que a su vez están rodeadas por dos espacios gastro: "Bar&Kitchen"; y tres locales, "The Mercado", una concept store con proyectos emergentes, de km0, "La Nube", un espacio íntimo y versátil perfecto para talleres y charlas, y del que te vamos a hablar aquí: "**Espai X**": una sala polivalente y multidisciplinar disponible para alquilar todo el año, que cambia de contenido cada semana con una temática variada de cultura, arte, ocio, entretenimiento y vanguardias de todo tipo.

Pop up's, show rooms, experimentos, shootings, presentaciones, ferias, eventos, charlas, galerías, mercadillos, y un montón de cosas inimaginables tienen cabida aquí.

**Si tienes una idea, un proyecto o cualquier cosa en mente y necesitas un espacio...
¡BIENVENIDO! Estás en el :)**

**ESTÁS EN EL LUGAR
Y EN EL MOMENTO PERFECTO**



MERCADO DE TAPINERIA

+ CARACTERÍSTICAS

120m2 aprox
A pie de calle
Acceso doble
Estilo industrial
Ladrillo caravista
Escaparates grandes
Un wc grande
Dos probadores

EQUIPADO CON

WiFi
Alarma
Hilo musical
Burros de techo
Calefacción
Aire Acondicionado
Video vigilancia 24h
Iluminación direccional LED

Entre los más de 500m2 de Mercado de Tapineria destinados al ocio, el comercio, la cultura, el arte y la gastronomía tienes Espai X disponible para hacer casi todo tipo de movidas. Este local tiene dos posibilidades de formato de alquiler:

1. Alquilar Espai X

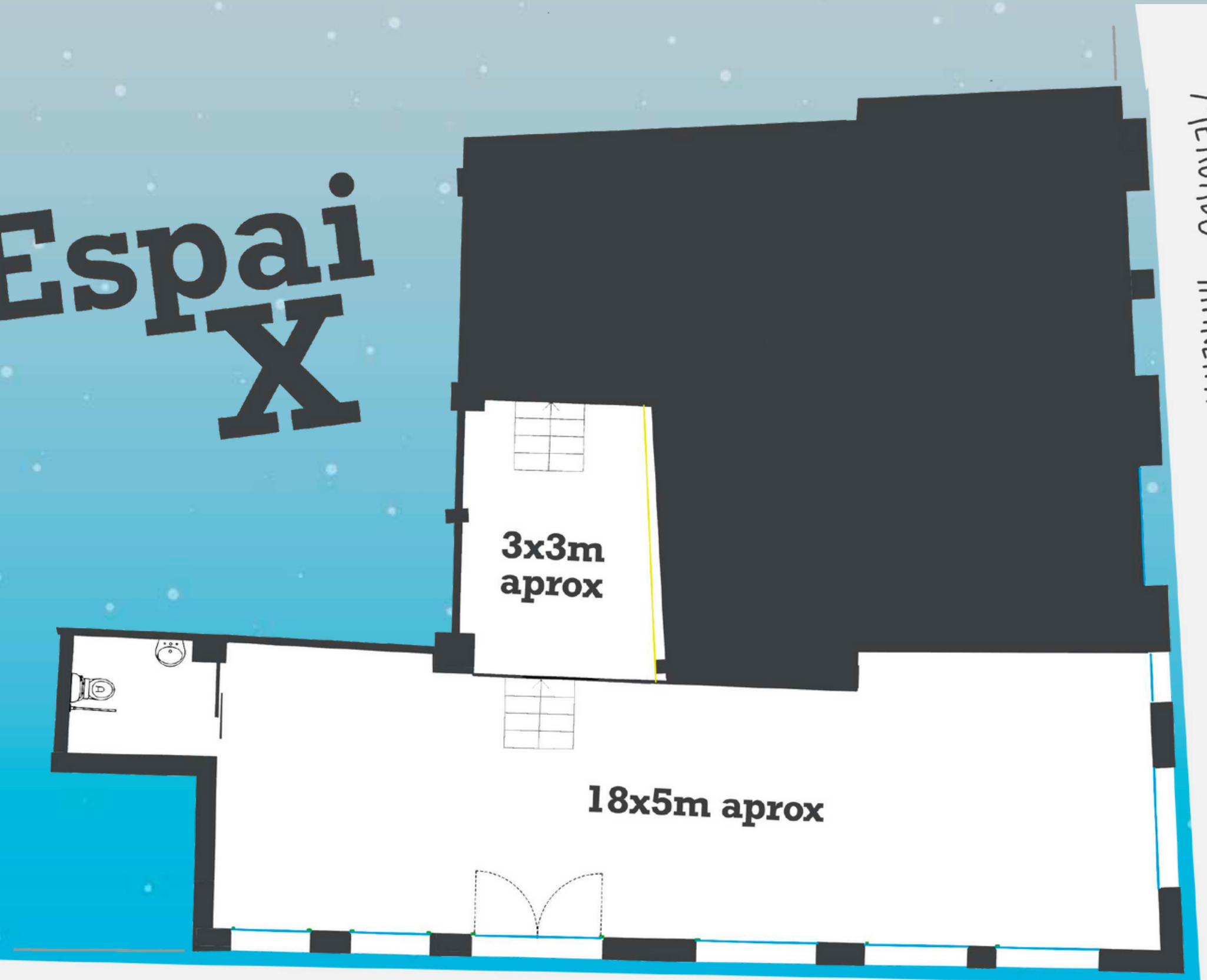
Toda la sala es para la persona, organización o empresa que lo alquila en exclusiva. Un total de 120m2 aprox.

2. Participar como expositor o colaborador en Espai X

Montar un stand en un evento/pop up multimarca junto con otros expositores que compartan una misma filosofía o temática, conviviendo en Espai X con otras marcas o expositores. El espacio va desde los 1,50m a 15m2 aprox, dependiendo del evento y su coste.

Espai X, es un local disponible para alquilar todos los días del año, ya sea por semanas, por días o medias jornadas. Ponte en contacto y consulta nuestra disponibilidad y precios.

Espai X



MERCADO DE TAPINERIA

Cobertizo de Santo Tomás

Plaza Guillem del Rei



ESPAIX ESPAIX ESPAIX ESPAIX ESPAIX ESPAIX ESPAIX ESPAIX ESPAIX



ESPAIX ESPAIX ESPAIX ESPAIX ESPAIX ESPAIX ESPAIX ESPAIX